



ФЕДЕРАЛЬНАЯ СЛУЖБА
ГОСУДАРСТВЕННОЙ СТАТИСТИКИ

Статистика туризма настоящее и будущее



сентябрь 2022 года



ФЕДЕРАЛЬНАЯ СЛУЖБА
ГОСУДАРСТВЕННОЙ СТАТИСТИКИ

Статистика туризма настоящее и будущее

Территориальный орган
Федеральной службы
государственной статистики
по Смоленской области

сентябрь 2022 года

- 01 Основа формирования официальной статистической информации в сфере туризма
- 02 Основные понятия в статистике туризма
- 03 Показатели, формируемые на основе форм федерального статистического наблюдения
- 04 Информационные источники формирования официальной статистической информации в сфере туризма
- 05 Использование административных источников данных для формирования статистической информации по туризму
- 06 Показатели развития туризма в Смоленской области
- 07 Большие данные
- 08 Где размещается



ОСНОВА ФОРМИРОВАНИЯ ОФИЦИАЛЬНОЙ СТАТИСТИЧЕСКОЙ ИНФОРМАЦИИ В СФЕРЕ ТУРИЗМА

В основу российской статистики туризма положена методология, соответствующая международным статистическим стандартам и законодательству Российской Федерации

- ✓ Международные рекомендации по статистике туризма 2008 г. (МССТ-2008)
- ✓ ФЗ РФ от 24 ноября 1996 г. № 132-ФЗ «Об основах туристской деятельности в Российской Федерации»
- ✓ ФЗ РФ от 29 ноября 2007 г. № 282-ФЗ «Об официальном статистическом учете и системе государственной статистики в Российской Федерации» (Закон о статистике)
- ✓ ФЗ РФ от 24 июля 2007 г. № 209-ФЗ «О развитии малого и среднего предпринимательства в Российской Федерации»
- ✓ Федеральный план статистических работ (утвержден распоряжением Правительства Российской Федерации от 6 мая 2008 г. № 671-р с изменениями)



ОСНОВНЫЕ ПОНЯТИЯ В СТАТИСТИКЕ ТУРИЗМА



Турист

лицо, посещающее страну (место) временного пребывания в лечебно-оздоровительных, рекреационных, познавательных, физкультурно-спортивных, профессионально-деловых и иных целях без занятия деятельностью, связанной с получением дохода от источников в стране (месте) временного пребывания, на период от 24 часов до 6 месяцев подряд или осуществляющее не менее одной ночевки в стране (месте) временного пребывания.



Туристская инфраструктура

коллективные средства размещения, объекты общественного питания, объекты туристского показа и посещения, объекты придорожного сервиса, объекты торговли и другие объекты, относящиеся к организациям, ведущим деятельность в соответствии с видами Общероссийского классификатора видов экономической деятельности, относящимися к собирательной классификационной группировке видов экономической деятельности «Туризм».

ОСНОВНЫЕ ПОНЯТИЯ В СТАТИСТИКЕ ТУРИЗМА

Средства размещения

Объекты туристской индустрии, включающие в себя здания, часть здания, строения, сооружения, в которых расположены одно или несколько оборудованных жилых комнат, помещений, предназначенных для размещения и временного проживания туристов.

Коллективные средства размещения

- ✓ Гостиницы и аналогичные средства размещения (гостиницы (отели), курортные отели, клубы с проживанием, парк-отели, бутик - отель, мотели и др.)
- ✓ Специализированные средства размещения (санатории, пансионаты, профилактории, спа-отели и др.)
- ✓ Используются для предоставления услуг средств размещения юридическими лицами или индивидуальными предпринимателями

Индивидуальные средства размещения

- ✓ Жилые дома, виллы, особняки, коттеджи, квартиры, гостевые дома, шале, бунгало и др.
- ✓ Используются физическими лицами, не являющимися индивидуальными предпринимателями, для временного проживания и предоставления услуг средств размещения.
- ✓ В настоящее время не обследуются

ПОКАЗАТЕЛИ, ФОРМИРУЕМЫЕ НА ОСНОВЕ ФОРМ ФЕДЕРАЛЬНОГО СТАТИСТИЧЕСКОГО НАБЛЮДЕНИЯ

Основные показатели	Периодичность	Срок предоставления официальной статистической информации пользователям в соответствии с Федеральным планом статистических работ (ФПСР)
Статистика размещения туристов		
Число коллективных средств размещения	Годовая / Квартальная/Месячная	<i>по итогам года – 20 апреля</i>
Число номеров	Годовая	<i>Ежеквартально на 35-й рабочий день после отчетного периода</i>
Число мест	Годовая / Квартальная/Месячная	
Число ночевок		
Численность размещенных лиц		
Доходы от предоставляемых услуг		
Статистика деятельности туристских фирм		
Число турфирм	Годовая	18 июля
Число турпакетов, реализованных населению		
Стоимость турпакетов, реализованных населению		
Численность отправленных туристов		
Статистика платных услуг населению		
Объем платных услуг населению	Годовая	20 июня
из них:	Месячная	<i>На 23-й рабочий день после отчетного периода</i>
объем туристских услуг		
объем услуг гостиниц и аналогичных средств размещения		
объем санаторно-оздоровительных услуг		



ИНФОРМАЦИОННЫЕ ИСТОЧНИКИ ФОРМИРОВАНИЯ ОФИЦИАЛЬНОЙ СТАТИСТИЧЕСКОЙ ИНФОРМАЦИИ В СФЕРЕ ТУРИЗМА

Формы федерального статистического наблюдения

Обследуются: юридические лица и индивидуальные предприниматели

**1-КСР (основные индикаторы) (месячная),
1-КСР (краткая) (квартальная),
1-КСР (годовая)**

«Сведения о деятельности коллективного средства размещения»

**1-турфирма
(годовая)**

«Сведения о деятельности туристской фирмы»

**1-услуги
(годовая)**

«Сведения об объеме платных услуг населению»

**П (услуги)
(месячная)**

«Сведения об объеме платных услуг населению по видам»

**1-ДА (услуги)
(квартальная)**

«Данные обследования деловой активности в сфере услуг»

Обследования домашних хозяйств

Обследуется население

**№ 1 - В
(квартальная)**

«Опросный лист для обследования бюджетов домашних хозяйств»

**№ 2 - коуж
(1 раз в 2 года)**

«Индивидуальный опросник для лиц в возрасте 15 лет и более»

**№ 3 - коуж
(1 раз в 2 года)**

«Вопросник по детям в возрасте до 15 лет»

**№ 1 - доходы
(годовая)**

«Вопросник для домохозяйства»



ИСПОЛЬЗОВАНИЕ АДМИНИСТРАТИВНЫХ ИСТОЧНИКОВ ДАННЫХ ДЛЯ ФОРМИРОВАНИЯ СТАТИСТИЧЕСКОЙ ИНФОРМАЦИИ ПО ТУРИЗМУ

Федеральные реестры и перечни



Единый реестр субъектов
малого и среднего
предпринимательства
ФНС России



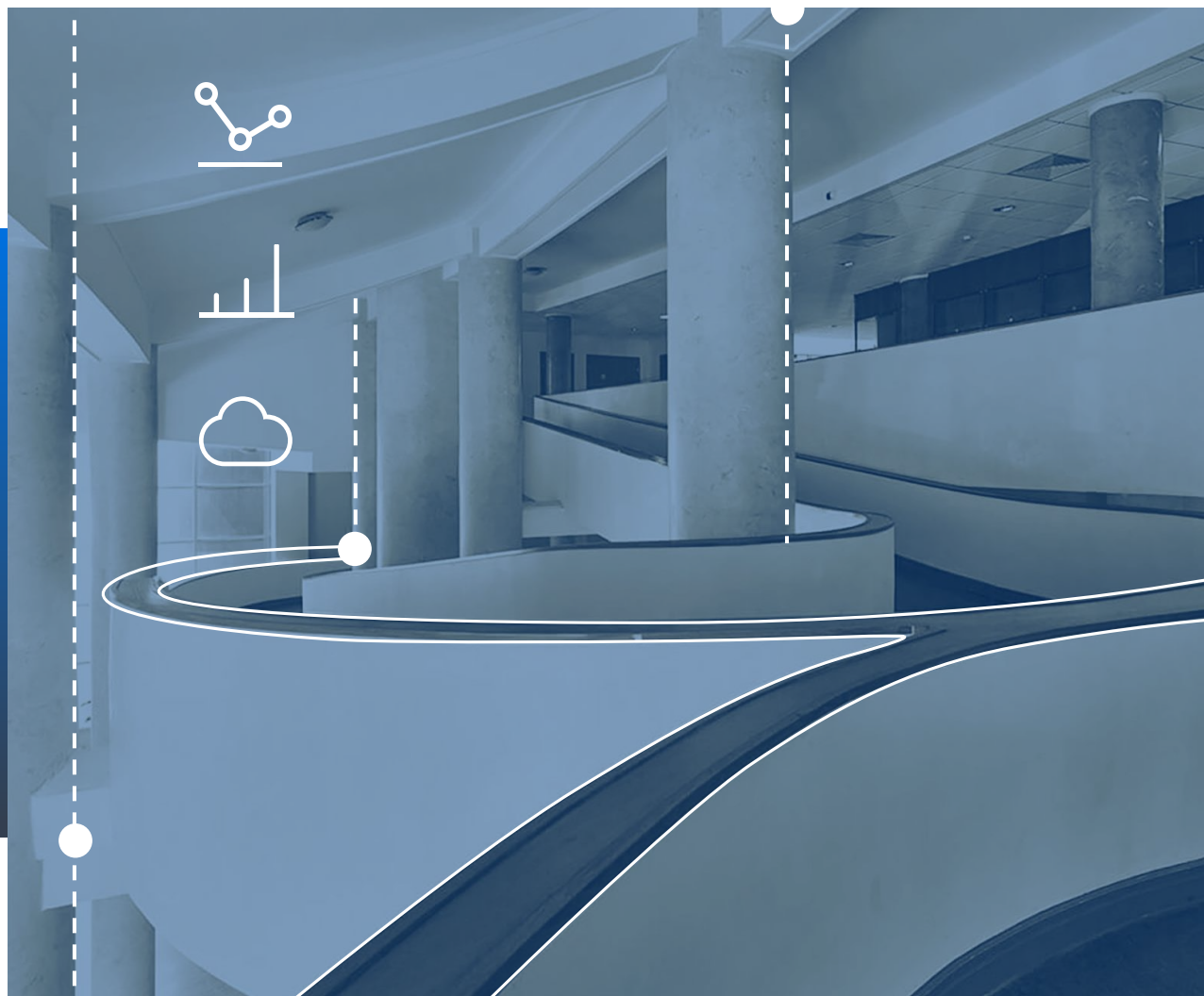
Федеральный перечень
туристских объектов
Ростуризма



Государственный реестр
курортного фонда
Российской Федерации



Единый реестр
туроператоров
Ростуризма



Показатели развития туризма в Смоленской области



ПОКАЗАТЕЛИ РАЗВИТИЯ ТУРИЗМА В СМОЛЕНСКОЙ ОБЛАСТИ

	2017	2018	2019	2020	2021
Доля валовой добавленной стоимости туристской индустрии в валовом региональном продукте Смоленской области, процентов	2,3	2,1	... ¹⁾
Объем услуг туристических агентств, туроператоров и прочих услуг по бронированию и сопутствующих им услуг, млн рублей	227,2	230,8	241,0	86,5	209,9
Объем услуг санаторно-курортных организаций, млн рублей ²⁾	54,9	81,4	78,7	14,0	27,9
Объем услуг гостиниц и аналогичных услуг по предоставлению временного жилья, млн рублей	469,8	463,2	504,6	275,1	445,7
Число коллективных средств размещения	121	125	139	156	162
Число номеров в коллективных средствах размещения	3820	3973	4242	4397	4482
Число мест в коллективных средствах размещения	8109	8218	9432	9934	10413
Число ночевок в коллективных средствах размещения, тыс.	860	823	870	488	799
Численность граждан Российской Федерации, размещенных в коллективных средствах размещения, человек	210044	210398	226817	141477	191452
Численность иностранных граждан, размещенных в коллективных средствах размещения, человек	14577	20109	15380	6024	10201
Число туристских фирм	87	90	86	76	75
Численность граждан России, отправленных в туры по России, человек	8272	14422	14321	6138	8666
Численность граждан России, отправленных в зарубежные туры, человек	10936	13129	16636	3452	8193

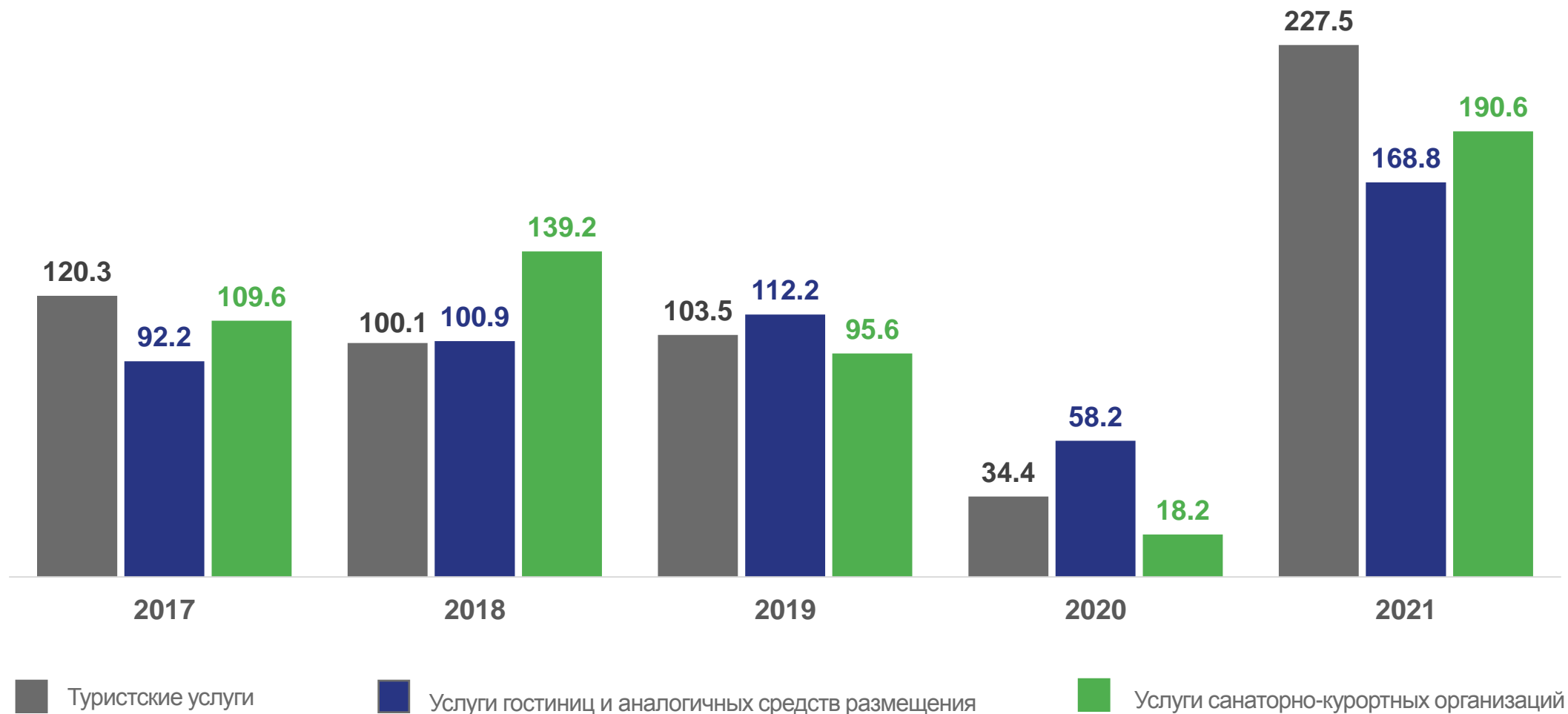
¹⁾ Срок формирования информации - 31 января 2022 г.

²⁾ До 2017 г. – санаторно-оздоровительные.



ОБЪЕМ ПЛАТНЫХ УСЛУГ НАСЕЛЕНИЮ В СФЕРЕ ТУРИЗМА

в % к соответствующему периоду прошлого года*

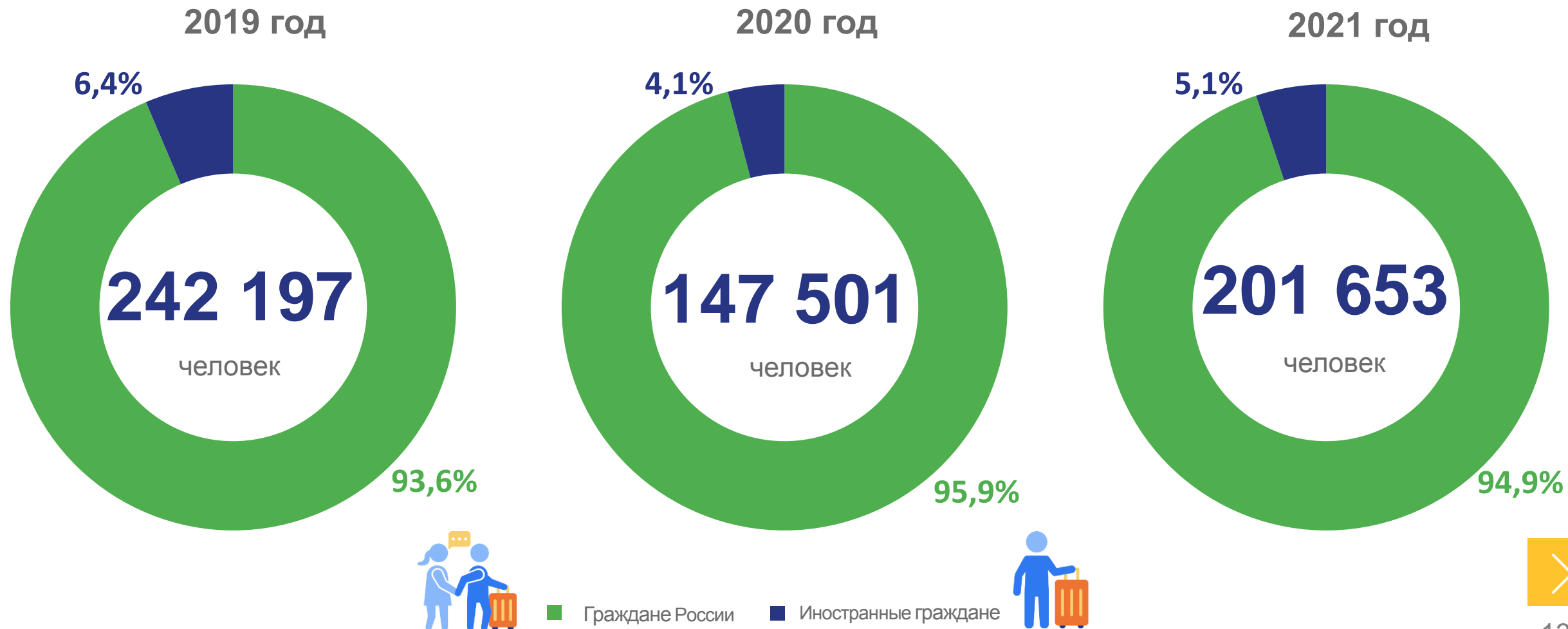


* в сопоставимых ценах

КОЛЛЕКТИВНЫЕ СРЕДСТВА РАЗМЕЩЕНИЯ СМОЛЕНСКОЙ ОБЛАСТИ

	2017	2018	2019	2020	2021
Число коллективных средств размещения единиц 	121	125	139	156	162
Число номеров единиц 	3 820	3 973	4 242	4 397	4 482
Число мест единиц 	8 109	8 218	9 432	9 934	10 413
Число ночевок тыс. единиц 	860	823	870	488	799

ЧИСЛЕННОСТЬ ЛИЦ, РАЗМЕЩЕННЫХ В КОЛЛЕКТИВНЫХ СРЕДСТВАХ РАЗМЕЩЕНИЯ В СМОЛЕНСКОЙ ОБЛАСТИ



ЧИСЛО ТУРИСТСКИХ ФИРМ

единиц

2017



87

2018



90

2019



86

2020



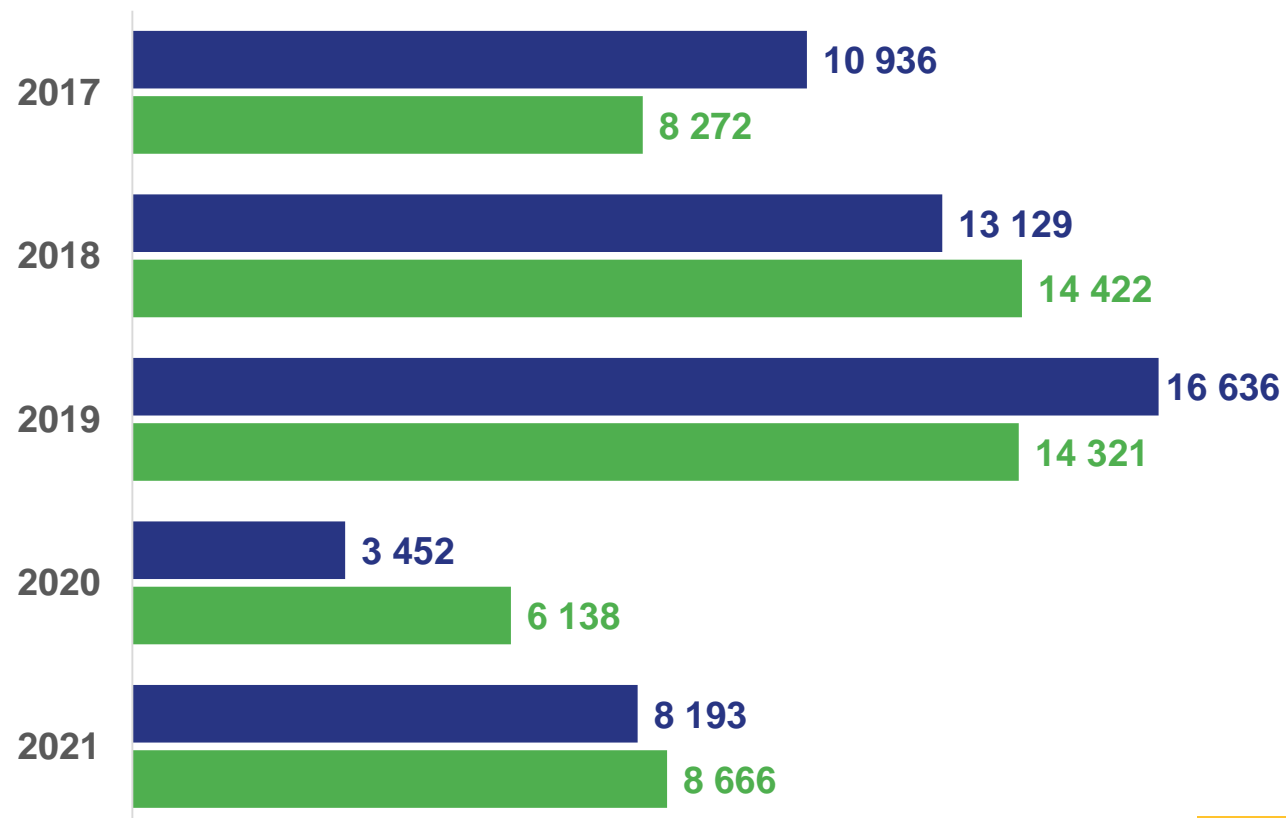
76

2021



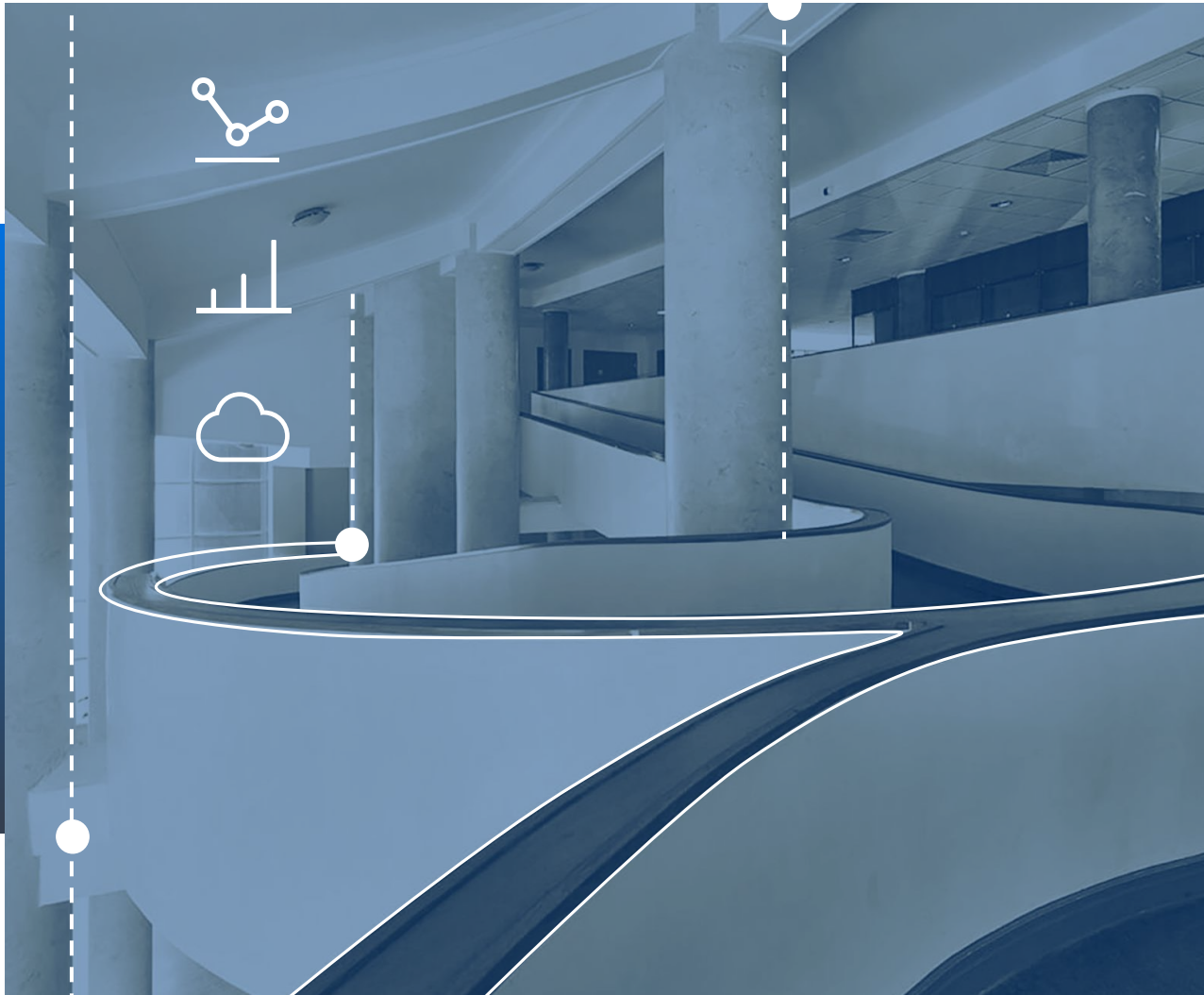
75

Численность лиц, отправленных в туры человек



■ Численность граждан России, отправленных в зарубежные туры
■ Численность граждан России, отправленных в туры по России





Большие данные



МОДЕЛЬ ДАННЫХ: КАК БУДЕТ



ВЫЗОВЫ И ВОЗМОЖНОСТИ БОЛЬШИХ ДАННЫХ ДЛЯ ОФИЦИАЛЬНОЙ СТАТИСТИКИ ТУРИЗМА



ВЫЗОВЫ

Большой объем
и непрерывный поток данных

Высокая скорость изменения данных

Множество различных
источников, методов сбора и обработки



ВОЗМОЖНОСТИ

Увеличение охвата
и полноты статистического наблюдения,
формирование новых показателей

Увеличение частоты
(оперативности) сбора данных

Ниже нагрузка на респондентов

ИНФОРМАЦИЯ, КОТОРАЯ МОЖЕТ БЫТЬ ПОЛУЧЕНА ПО РЕЗУЛЬТАТАМ ИСПОЛЬЗОВАНИЯ ДАННЫХ ОПЕРАТОРОВ МОБИЛЬНОЙ СВЯЗИ

Информация о перемещениях туристов

- ✓ Количество и средняя продолжительность поездок иностранных туристов в Россию (по странам убытия)
- ✓ Количество и средняя продолжительность поездок российских туристов за рубеж (по странам назначения)
- ✓ Число стран, посещаемых российскими туристами
- ✓ Количество и средняя продолжительность поездок российских туристов по России
- ✓ Число регионов, посещаемых российскими и иностранными туристами в путешествиях по России
- ✓ Средняя продолжительность пребывания российского туриста в одной стране за рубежом
- ✓ Средняя продолжительность пребывания российского и иностранного туриста в одном регионе в поездках по России

Информация о точках притяжения

- ✓ Выявление территорий/точек притяжения для российских и иностранных туристов в России (места размещения, культурные объекты, места досуга и пр.)



ИНФОРМАЦИЯ, КОТОРАЯ МОЖЕТ БЫТЬ ПОЛУЧЕНА ПО РЕЗУЛЬТАТАМ ИСПОЛЬЗОВАНИЯ ДАННЫХ КРЕДИТНЫХ ОРГАНИЗАЦИЙ

Число экскурсантов (российских и иностранных)

Число поездок российских туристов в субъекты Российской Федерации по видам транспорта

Число иностранных туристов, приехавших в Российскую Федерацию с целью прохождения лечения и оздоровления

Информация о портрете российского туриста и экскурсанта:

Пол, возраст, уровень доходов, занятость

Информация о расходах туристов и экскурсантов:

Размер среднего чека

Объем и структура потребления

Средняя стоимость проживания



ГДЕ РАЗМЕЩАЕТСЯ



Официальный интернет-сайт
Смоленскстата

<http://sml.gks.ru/stat>

Раздел Статистика

Официальная статистика

Предпринимательство

Торговля, услуги населению
и туризм



Информационно-аналитические материалы
и статистические издания¹:

- Комплексный доклад «О социально-экономическом положении Смоленской области»
- Статистический ежегодник Смоленской области
- Краткий статистический сборник «Смоленская область в цифрах»

¹ Доступны на официальном интернет-сайте Смоленскстата в разделе «Публикации»

ГДЕ РАЗМЕЩАЕТСЯ



Единая межведомственная информационная статистическая система (ЕМИСС)

<https://www.fedstat.ru/>



Официальный интернет-сайт Росстата

<https://rosstat.gov.ru/>



База данных «Показатели муниципальных образований» (БД ПМО)

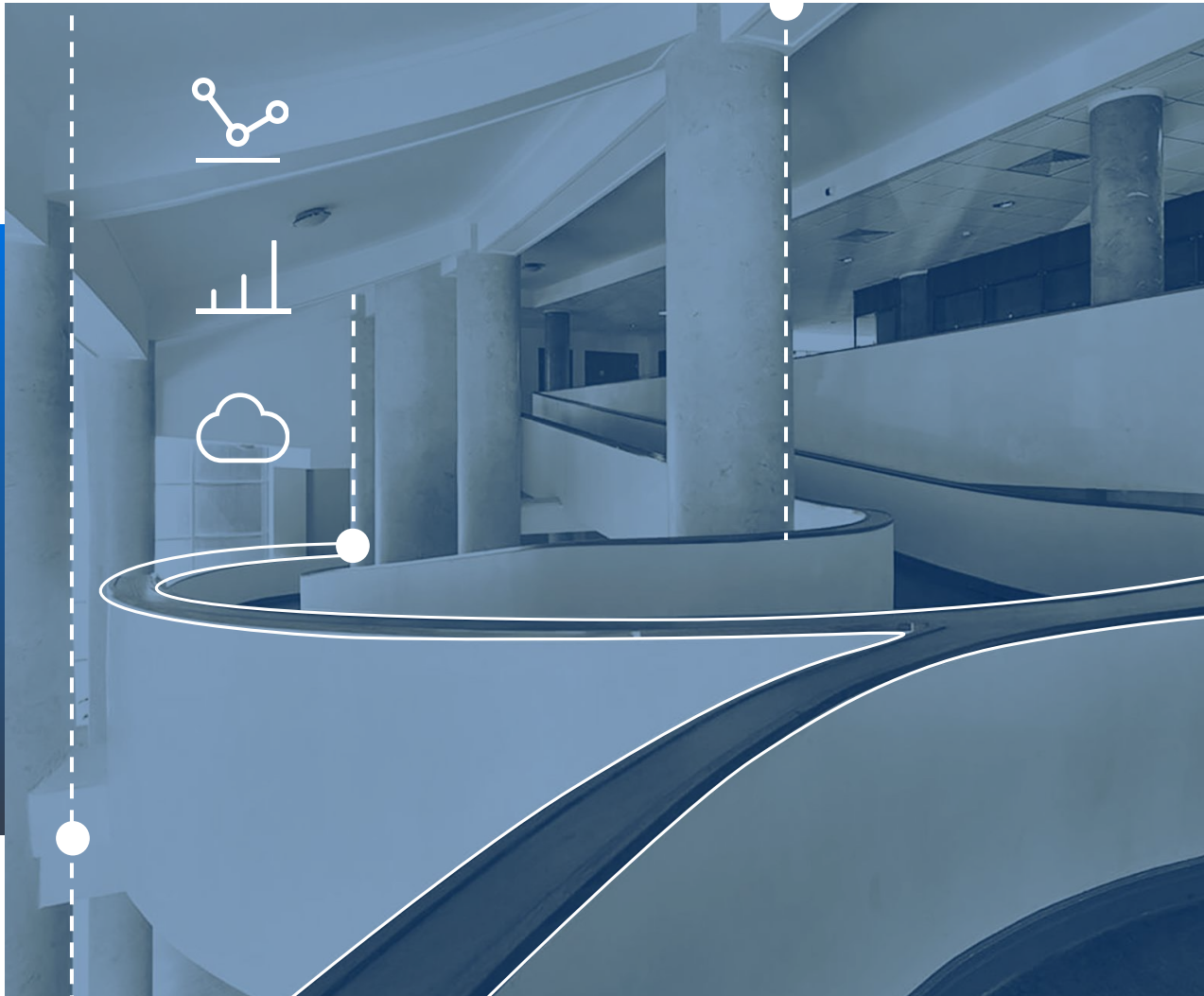
<https://rosstat.gov.ru/munstat>



Информационно-аналитические материалы и статистические издания¹:

- Информация о социально-экономическом положении России
- Доклад «Социально-экономическое положение России»
- Информация для ведения мониторинга социально-экономического положения субъектов Российской Федерации
- Россия в цифрах
- Российский статистический ежегодник
- Регионы России
- Сборник «Туризм в России.2020»

¹ Доступны на официальном интернет-сайте Росстата в разделе «Публикации»



Спасибо за внимание!

Отдел статистики рыночных услуг

Начальник отдела: Лапина Галина

Алексеевна

8(4812)77-80-27

